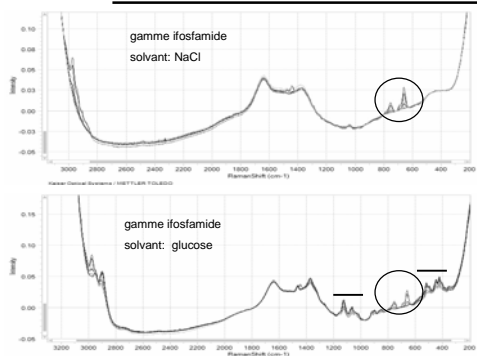
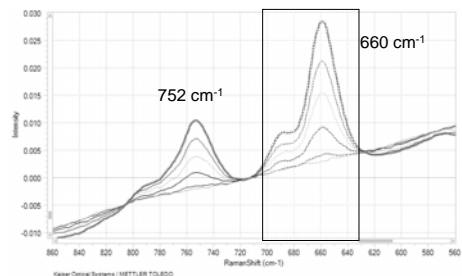


Application à l'ifosfamide (2)



7

Application à l'ifosfamide (3)



8

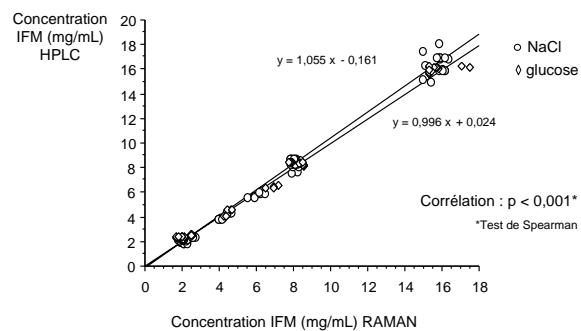
Ifosfamide : modèle quantitatif

- Gammes linéaires (1 à 20 mg/mL)
 - ◆ $r^2 > 0,99$ (n = 9)
 - ◆ pente significative (P < 0,001 - Test F)
 - ◆ variation des pentes des gammes étalon < 5 %
- Fidélité intra-jour et inter-jour
 - ◆ CQs : CVs < 7,5 %
 - ◆ poches pour perfusion : CVs < 7,5 %
- Exactitude
 - ◆ CQs : > 98 %
 - ◆ poches pour perfusion : > 96 %*

* Exactitude corrigée en fonction concentration mesurée par HPLC.

9

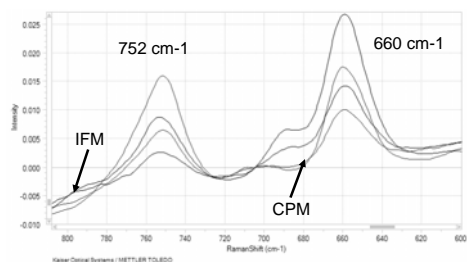
IFM : corrélation quantitative HPLC vs Raman



10

Spécificité

- Identifications spectrales IFM vs cyclophosphamide (CPM)



11

Conclusion

- Intérêts de la spectroscopie Raman
 - ◆ Rapidité
 - ◆ Absence de prélèvement
 - ◆ Sécurité (opérateur...)
 - ◆ Spécificité
- Limites de performances
 - ◆ Pas de diffusion Raman pour certaines molécules (sels de platine)

12